



Deutsches Krankenhausinstitut (DKI)

Marktforschung für den Krankenhausbereich

Präsentation auf der Medica 2007

Dr. Karl Blum, Leiter Forschung beim DKI



Deutsches Krankenhausinstitut (DKI)

Das Deutsche Krankenhausinstitut (DKI)

➤ ist seit 1953 führend in den Bereichen

- Forschung
- Beratung
- Fortbildung

im Krankenhaus- und Gesundheitswesen tätig;

➤ hat durch eine Vielzahl von Forschungsvorhaben, Studien und Untersuchungen das Krankenhaus- und Gesundheitswesen in Deutschland mitgestaltet;

➤ wird von maßgeblichen Verbänden und Institutionen der Krankenhauswirtschaft getragen.



Deutsches Krankenhausinstitut (DKI)

Träger des Deutschen Krankenhausinstituts sind:

- Deutsche Krankenhausgesellschaft e.V. (DKG)
- Verband der Leitenden Krankenhausärzte Deutschlands e.V. (VLK)
- Verband der Krankenhausdirektoren Deutschlands e.V. (VKD)
- Deutsche Krankenhaus Verlagsgesellschaft mbH (DKVG)

Im Kuratorium des DKI sind außerdem vertreten:

- Leitende Krankenpflegeberufe
- Medizinische Fakultät der Universität Düsseldorf



Deutsches Krankenhausinstitut (DKI)

Schwerpunkte der DKI-Forschung bilden:

- Marktanalysen für die Gesundheitswirtschaft
- Auftragsforschung für Ministerien, Verbände, Krankenhäuser und andere Einrichtungen des Gesundheitswesens
- Eigenforschung zu aktuellen krankenhauses- und gesundheitspolitischen Themen



Deutsches Krankenhausinstitut (DKI)

Themen der DKI-Forschung sind:

- Krankenhausfinanzierung
- Krankenhausorganisation
- Qualitätsmanagement
- Versorgungsforschung
- Marktforschung



Deutsches Krankenhausinstitut (DKI)

Die Forschungsprojekte umfassen:

- Marktanalysen zur Struktur und Entwicklung der Gesundheits- und Krankenhauswirtschaft
- Anwendungsorientierte Grundlagenforschung für die stationäre Versorgung
- Begleitforschung und Evaluation aktueller krankenshausrelevanter Maßnahmen



Deutsches Krankenhausinstitut (DKI)

Kennzeichnend für die DKI-Forschung sind:

- Interdisziplinärer Ansatz
- Hohe fachliche Qualität
- Hohe methodische Standards
- Hohe Rücklaufquoten/Ausschöpfung
- Praxisorientierte Ergebnisdarstellung/-aufbereitung



Deutsches Krankenhausinstitut (DKI) Rücklaufquoten bei schriftlichen Befragungen

Projekt	Rücklauf- quote	Umfang Fragebogen
<i>Krankenhaus Barometer 2007</i>	40%	16 Seiten
Gesundheitsverhalten von Krankenhaus- ärzten	60%	12 Seiten
Organspendesituation in deutschen Krankenhäusern	63%	16 Seiten
Begleitforschung zur Einführung von Mindestmengen	48%	16 Seiten
Auswirkungen der DMP Brustkrebs auf die Krankenhäuser	45%	12 Seiten
Auswirkungen alternativer Arbeitszeit- modelle im Krankenhaus - Ärztebefragung	80%	8 Seiten
Pflegeausbildungsstudie Deutschland (PABiS) - Krankenhausbefragung	53%	19 Seiten



Deutsches Krankenhausinstitut (DKI)

Strategische Vorteile einer DKI-Kooperation:

- Enge Kooperation mit Verbänden der Krankenhauswirtschaft
- Jahrzehntelange Zusammenarbeit mit der Krankenhauspraxis
- Große Bekanntheit und Akzeptanz bei den Krankenhäusern
- Hohe Resonanz und Öffentlichkeit von Forschungsergebnissen



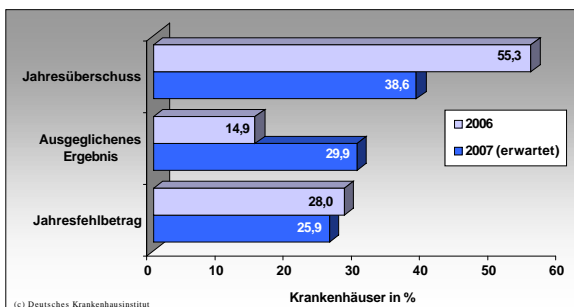
Deutsches Krankenhausinstitut (DKI)

DKI-Krankenhaus Barometer

- Jährlich durchgeführte Repräsentativbefragung deutscher Krankenhäuser zu
- aktuellen krankenhaupolitischen Themen, z.B.
 - Wirtschaftliche Situation und Entwicklung
 - Strategische Planung
 - Beschaffung und Logistik
 - Neue Versorgungsformen



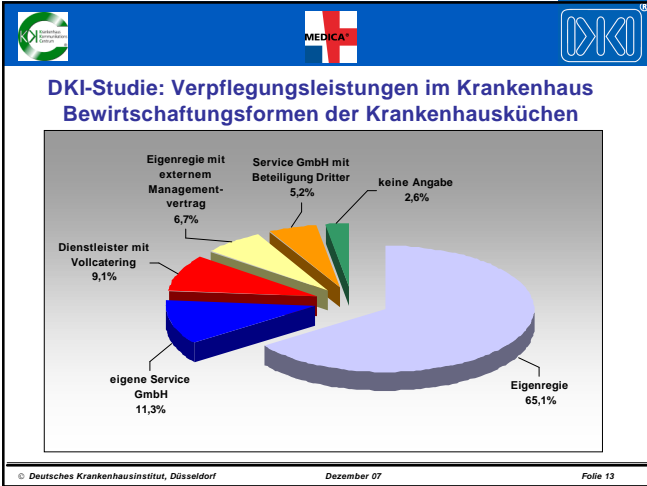
DKI-Krankenhaus Barometer Jahresergebnisse 2006/2007 (erwartet)



Deutsches Krankenhausinstitut (DKI)

DKI-Studie: Verpflegungsleistungen im Krankenhaus

- Auftraggeber: Catering-Unternehmen
- Ziel: Marktanalyse der Verpflegung im Krankenhaus
- Ausgewählte Themen:
 - Leistungsangebot und Leistungsstruktur
 - Organisationsformen der Krankenhausküche
 - Personaleinsatz und Kosten
 - Zukunftsplanung

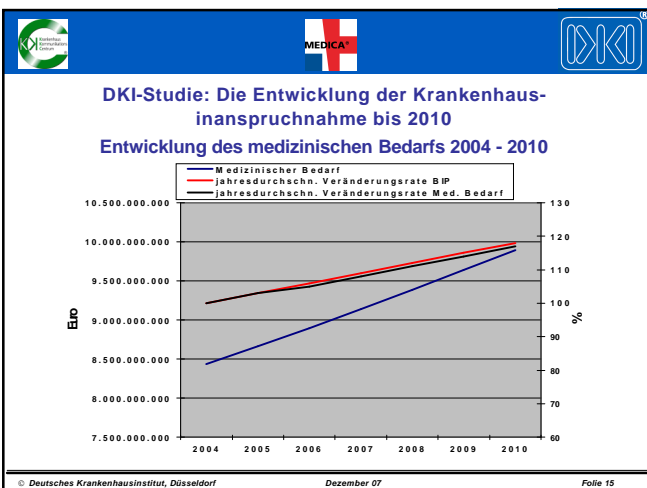


Deutsches Krankenhausinstitut (DKI)

DKI-Studie: Die Entwicklung der Krankenhausinanspruchnahme bis zum Jahr 2010 - Konsequenzen für den medizinischen Bedarf der Krankenhäuser

- Auftraggeber: Bundesverband Medizintechnologie
- Ziel: Prognose des medizinischen Bedarfs für 35 ICD-Diagnosegruppen
- Ausgewählte Themen:
 - Prognose der Krankenhausinanspruchnahme bis 2010 nach ICD-Diagnosegruppen und Altersgruppen
 - Prognose des medizinischen Bedarfs je Fall nach ICD-Diagnosegruppen
 - Aufwand nach Arzneimitteln, Implantaten/Transplantaten und anderem medizinischen Bedarf

© Deutsches Krankenhausinstitut, Düsseldorf Dezember 07 Folie 14



Deutsches Krankenhausinstitut (DKI)

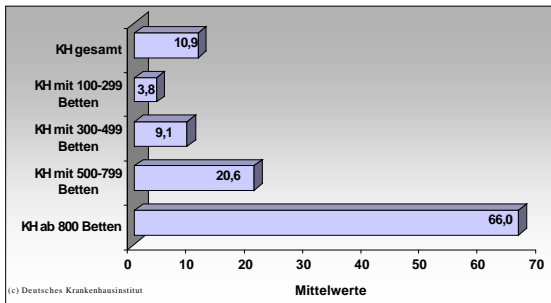
DKI-Studie: Organspenden im Krankenhaus

- Auftraggeber: Deutsche Krankenhausgesellschaft
- Ziel: Einflussfaktoren des Spenderaufkommens
- Ausgewählte Themen:
 - Intensivmedizinische Versorgungsstrukturen
 - Ablauforganisation des Spendeprozesses im Krankenhaus
 - Kosten und Finanzierung der Organspende

© Deutsches Krankenhausinstitut, Düsseldorf Dezember 07 Folie 16



DKI-Studie: Organspenden im Krankenhaus Beatmungsplätze pro Krankenhaus



Deutsches Krankenhausinstitut (DKI)

DKI-Studie: Nutzen und Kosten einer Telematik-Infrastruktur im Krankenhausbereich

➤ Auftraggeber: Deutsche Krankenhausgesellschaft

➤ Ziel: Vergleich von Kosten und Nutzen der Telematikeinführung

➤ Ausgewählte Themen:

- Ermittlung der Ausgangslage bei 300 Krankenhäusern (Struktur, Hard- und Software-Ausstattung)
- Feststellung des qualitativen und monetären Nutzens
- Ermittlung von Investitions-, Betriebs- und Wartungskosten
- Differenzierung der Kosten für unterschiedliche Krankenhausgruppen



Deutsches Krankenhausinstitut (DKI)

DKI-Studie: Entlassungsmanagement im Krankenhaus

➤ Auftraggeber: HTMa GmbH

➤ Ziel: Benchmarking innovativer Modelle des Entlassungsmanagements

➤ Ausgewählte Themen:

- Patientenüberleitung im Krankenhaus
- Kooperation zwischen Krankenhaus und Nachsorgern („Schnittstellenmanagement“)
- Poststationäre Versorgung mit Medizinprodukten, Arznei- und Hilfsmitteln



Deutsches Krankenhausinstitut (DKI)

Mögliche Marktanalysen: Medizinischer Bedarf

➤ Medizintechnische Ausstattung

➤ Telematik

➤ OP-Bedarf

➤ Laborbedarf

➤ Arznei- und Hilfsmittel

➤ Pflegeprodukte



Deutsches Krankenhausinstitut (DKI)

Mögliche Marktanalysen: Krankenhausmanagement

- Case Management
- OP-Management
- Telemedizin
- Neue Versorgungsformen (z.B. MVZ, DMP, Integrierte Versorgung)
- Neue Organisationsformen (z.B. Intermediate Care, Zentrenbildung, Portal-Klinik)



Deutsches Krankenhausinstitut (DKI)

- Weitere Informationen und Ansprechpartner unter

www.dki.de

- Download der Präsentationsfolien unter

**www.dki.de
www.kkc.info**